



مصرف بی رویه آنتی بیوتیک چه عواقبی دارد؟

این خود **باکتری** است که به آنتی بیوتیک مقاوم می شود نه انسان یا حیوان



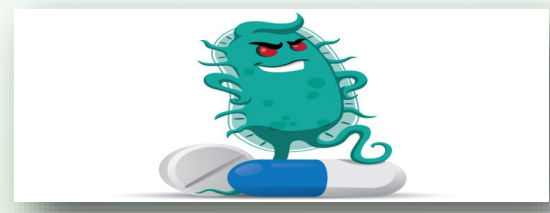
عفونت های مقاوم به آنتی بیوتیک همه **گروه های سنی** را در معرض قرار می دهد.



مصرف بی رویه آنتی بیوتیک ها باعث ظهور مقاومت آنتی بیوتیکی می شود که از **بزرگترین** تهدیدات برای سلامت جهانی است.



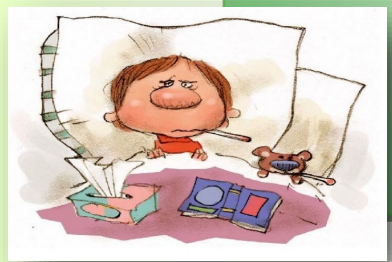
پیامدهای مقاومت به آنتی بیوتیک ها



عفونت های مقاوم به آنتی بیوتیک هزینه های پزشکی را بالا برده، طول درمان در بیمارستان را بیشتر کرده.



وقتی باکتری ها به آنتی بیوتیک مقاوم می شوند دیگر **عفونت های** شایع قابل درمان نیستند.



می توانید از مقاومت آنتی بیوتیکها **بکاهید**

در مصرف آنتی بیوتیک از پزشک و داروساز کمک بگیرید و از مصرف خودسرانه **پرهیزید**



مرکز اطلاع رسانی دارو ها و سموم (DPIC)
معاونت غذا و دارو دانشگاه علوم پزشکی زابل